

projected by **FUNCIONAL**

Link



Link

LINK is a simple and elegant partition able to balance design and functionality. Creates clear, large and continuous surfaces, using the structural qualities of glass and minimalist aluminum profiles. Separation and transparency give the architect freedom to create unique workplaces, preserving the benefit of natural light.

LINK é uma divisória simples e elegante capaz de equilibrar design e funcionalidade. Cria superfícies lisas, amplas e contínuas, usando as qualidades estruturais do vidro e perfis minimalistas de alumínio. Separação e transparência dão liberdade ao arquiteto para criar postos de trabalho únicos, preservando o benefício da luz natural.



LINK, a design tool

Office design became one of the main strategies for business branding. The workplace ambient is a tool that can be used not only to image benefit but also to improve the relation of employees and customers, with the company.

LINK, uma ferramenta de design

O design de escritórios tornou-se uma das principais estratégias para potencializar a imagem de uma empresa. O ambiente de trabalho é uma ferramenta que pode ser utilizada não só para benefício dessa imagem, mas também para melhorar a relação de empregados e clientes, com a empresa.

LINK, easy to install

The LINK partition is a continuous single glazed system that uses 10 or 12 mm edge polished safety glass.

The vertical full height single glass panels are inserted into aluminum profiles previously fixed to the floor and ceiling. Transparent polycarbonate joints make the entire system appear transparent.

LINK, fácil de instalar

A divisória LINK é um sistema contínuo de painéis de vidro laminado de aresta polida com 10 ou 12 mm de espessura.

Os painéis individuais de altura total de vidro são inseridos em perfis de alumínio previamente fixos no chão e teto.

As juntas de policarbonato transparente fazem todo o sistema parecer transparente.



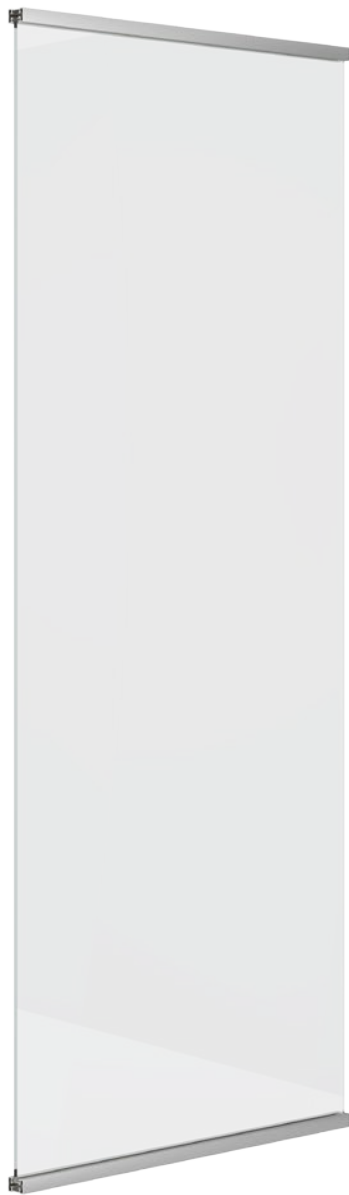


LINK, design freedom

The simplicity of LINK concept allows to answer to the most complex design projects. Profiles' combination is extremely versatile. Integrated solutions are achieved with WALL office cabinet and the FRAME door, created to be perfectly adapted in the LINK partition.

LINK, liberdade no design

A simplicidade do conceito da LINK permite dar resposta aos projetos de design mais complexos. A combinação dos perfis é extremamente versátil. Soluções integradas são alcançadas com o armário para escritório WALL e a porta FRAME, criados para ser perfeitamente adaptados na divisória LINK.



LINK. Single Glass

[LINK. Vidro Único](#)



LINK. GLASS Door Module

[LINK. Módulo Porta GLASS](#)



LINK. **FRAME** Door Module

LINK. Módulo Porta **FRAME**



LINK. **WOOD** Door Module

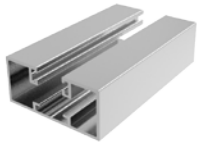
LINK. Módulo Porta **WOOD**

Technical data sheet

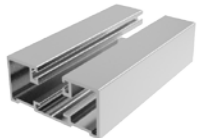
PROFILE DIMENSIONS DIMENSÕES DOS PERFIS



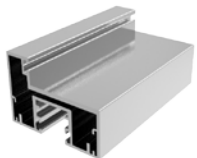
41x27 mm
single glass profile
[perfil de vidro único](#)



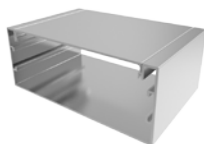
60x27 mm
terminal profile
[perfil de terminal](#)



60x27 mm
wall boot profile
[perfil de arranque de parede](#)



60x42x27 mm
door frame profile
[perfil de aro de porta](#)



150x60 mm
technical module profile
[perfil de modulo técnico](#)

DESCRIPTION

Removable single glazed partition, consisting of extruded aluminum frame with clear safety glass panels 10 or 12mm thick, linked by transparent polycarbonate 4mm profile.

FINISHES

ALUMINUM PROFILES:

- . naturally anodized
- . matt lacquered white ral 9010 and black ral 9005
- . polished aluminum available if request

GLAZING:

- . 10 or 12mm thick safety glass
- . 10 or 12mm acoustic laminated glass
- . clear finish, lacquered or opal

DOORS:

(door module consisting of aluminum frame with 900mm wide and door leaf)

- . WOOD-door in particleboard with decorative melamine surface, 42mm thick
- . FRAME-door with 24x20mm aluminum frame with clear tempered 6mm glass
- . GLASS-door 10mm tempered glass

ACOUSTICS

Acoustic attenuation index according to EN ISO 717-1:2013

- . single glazed: $R_w=32$ dB
- . acoustic version: $R_w=36$ dB

DIMENSIONAL LIMITS

TOLERANCE

- . absorption capacity height: 8/10mm

DIMENSION

- . each single pane of glass should not exceed 3.0m²
- . the minimum width glass panel is 150mm

HEIGHT

- . glass 10mm up to 3000mm
- . glass 12mm up to 3400mm

MOUNTING FEATURES

- . aluminum profiles connected together with galvanized steel brackets. Insulation to the walls, ceiling and floor made with high density 3mm foam tape
- . glass panels inserted into aluminum profiles with PVC seals
- . glass joints made with transparent polycarbonate profile 1,2 or 3-way, perfectly adapted to the bevel of the glass
- . door module fits by setting the upper single glass profile, absorbing the height differences

Ficha técnica

DESCRIÇÃO

Divisória amovível de vidro único, constituída por estrutura de alumínio extrudido com painéis de vidro laminado incolor 10 ou 12mm, unidos entre si por perfil de policarbonato transparente de 4mm.

ACABAMENTOS

PERFIS DE ALUMÍNIO:

- . anodizado natural
- . lacado mate branco ral 9010 e preto ral 9005
- . alumínio polido, a pedido

VIDROS:

- . laminado 10 ou 12mm
- . laminado acústico 10 ou 12mm
- . acabamento incolor, lacado ou opalino.

PORTAS:

(modulo de porta constituído por aro em alumínio com 900mm de largura e folha de porta)

- . WOOD-porta em aglomerado de partículas de madeira revestido a melamina, com 42mm de espessura
- . FRAME-porta com caixilho em alumínio de 42x20mm com vidro temperado incolor 6mm
- . GLASS-porta em vidro temperado 10mm

ACÚSTICA

Índice de atenuação acústica segundo a norma EN ISO 717-1:2013

- . painel de vidro simples: $R_w=32\text{dB}$
- . painel de vidro acústico: $R_w=36\text{dB}$

LIMITES DIMENSIONAIS

TOLERÂNCIA

- . capacidade de absorção em altura: 8/10mm

DIMENSÃO

- . cada painel de vidro único não deve exceder 3.0m²
- . a largura mínima de painel de vidro é 150mm

ALTURA

- . com vidro de 10mm: até 3000mm
- . com vidro de 12mm: até 3400mm

CARACTERÍSTICAS DE MONTAGEM

- . perfis de alumínio ligados entre si com esquadros em aço galvanizado. Isolamento às paredes, teto e pavimento feito com fita de espuma de alta densidade de 3mm
- . vidros colocados entre perfis de alumínio com vedantes em PVC
- . união enytre vidros feita com perfil de policarbonato transparente de 1, 2 ou 3 vias, adaptados perfeitamente ao bisel dos vidros
- . módulo de porta encaixa por ajuste no perfil de vidro único superior, absorvendo as diferenças de altura

FUNCIONAL *Office Solutions*

Fábrica

Arruamento C - Zona Industrial
3850-184 Albergaria-a-velha
Portugal
T. +351 234 525 358

Showroom

Av. Edmundo Lima Bastos,
Nr 13 C, Lj, Alto de Barronhos
2790-484 Carnaxide
Tel.: +351 211 385 364

www.funcional.pt

